

# 1. ročník / 2. čtvrtletí – Test 1

Jméno a příjmení:

Kolik je not ve stupnici C dur?

- 3
- 5
- 10
- 8

Která písnička začíná jako stupnice?

- Kočka leze dírou
- Ovčáci, čtveráci
- Malička su

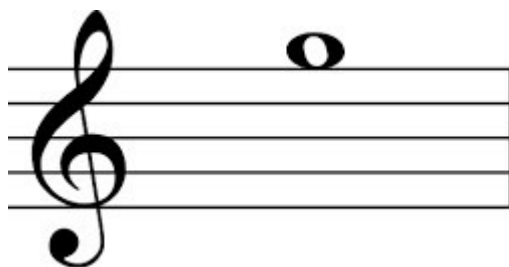
Kolik tónů tvoří trojzvuk?

- dva
- jeden
- tři
- osm

Trojzvuk C dur tvoří tóny:

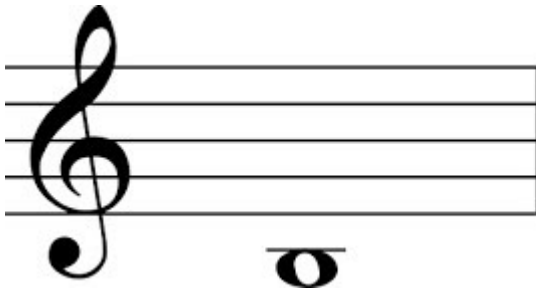
- c - d
- c - e - g
- c - f - g
- c - e
- c - d - e

Jak se nazývá tato nota?



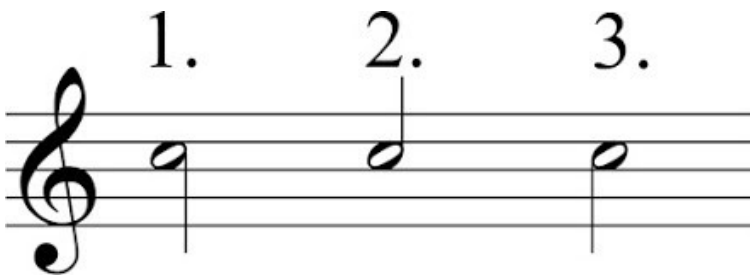
- f 2
- g 2
- g 1
- a 1
- a 2

Jak se nazývá tato notička?



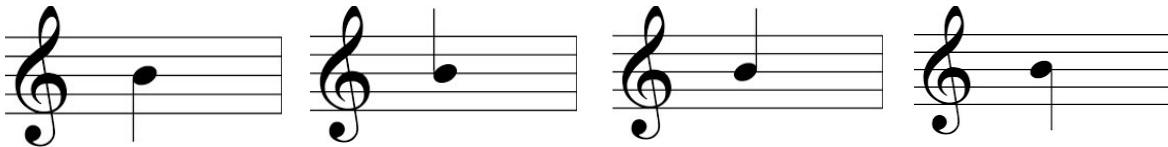
- d 1
- c malé
- h malé
- d malé
- h 1

Která nota je napsaná správně?



- 1
- 2
- 3

Označ DVĚ správné noty h1 :



Kolik osminových not se vejde od jedné čtvrt'ové noty?

- dvě
- osm
- čtyři
- jedna

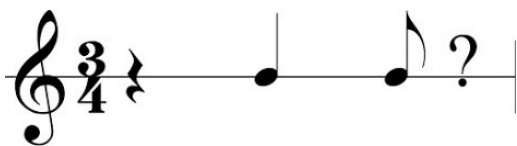
Kolik čtvrt'ových not se vejde do jedné celé noty?

- dvě
- jedna
- osm
- čtyři

Notu půlovou s tečkou počítáme na:

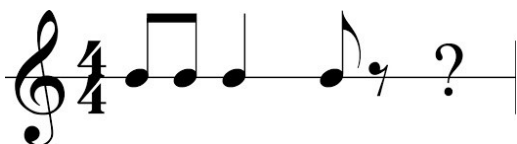
- jednu a půl doby
- dvě doby
- tři doby
- čtyři doby

Jaká nota v taktu chybí?



čtvrt'ová  
osminová  
půlová

Jaká nota v taktu chybí?



čtvrt'ová  
půlová  
osminová

Jak se nazývá tato hudební značka?



koruna  
ligatura  
replika  
repetice