

1. ročník / 4. čtvrtletí - Test 1

Jméno a příjmení:

Který křížek je třetí v pořadí?

- cis
- dis
- eis
- ais
- gis

Která durová stupnice má 2 křížky v předznamenání?

- D dur
- C dur
- F dur
- G dur

Co má v předznamenání stupnice G dur?

- nic
- jeden křížek
- jedno béčko
- dva křížky

V durové stupnici jsou dva půltóny:

- mezi 2.- 3. a 7.- 8. stupněm
- mezi 3.- 4. a 7.- 8. stupněm
- mezi 1.- 2. a 7.- 8. stupněm
- mezi 1.- 2. a 3.- 4. stupněm

Které křížky jsou zapsané správně?

a) b) c) d) e)

a)
b)
c)
d)
e)

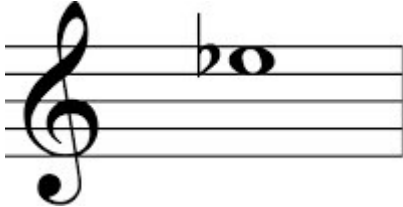
Který tón se nachází hned pod c2?

- h1
- h malé
- d1
- d malé

Který tón se nachází hned pod c1?

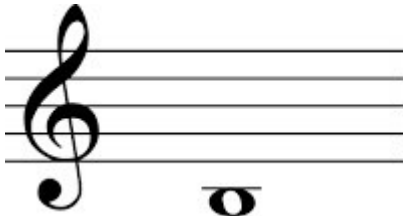
- h2
- h3
- h malé
- h1

Jak se nazývá tato nota?



- eis2
- es2
- e2
- eis1

Jak se nazývá tato nota?

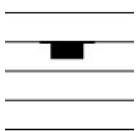


- c 1
- b malé
- a malé
- h malé

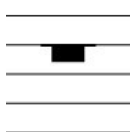
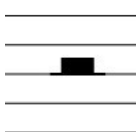
Které béčko je páté v pořadí?

- ges
- ces
- des
- b

Označ pomlku půlovou:



Označ pomlku osminovou:



Notu čtvrt'ovou s tečkou počítáme na:

tři doby
dvě doby
jednu a půl
čtyři doby

Crescendo znamená:

zeslabovat
zesilovat
zrychlovat
zpomalovat

Co znamená v hudbě tato značka? Označ tři správné odpovědi.



crescendo
zesilovat
diminuendo
zeslabovat
středně silně
decrecendo

Co znamená ritardando?

mírně
pomalu
rychle
zpomalovat
zrychlovat

Co znamená seconda volta?

první závěr
druhý závěr
zrychlovat
silně