

## 2. ročník / 1. čtvrtletí – Test 1

Jméno a příjmení:

Půltón je:

nejmenší vzdálenost mezi dvěma tóny

vzdálenost od c1 do c2

největší vzdálenost mezi dvěma tóny

Celý tón je:

vzdálenost tří půltónů

vzdálenost dvou půltónů

vzdálenost mezi c1 a c2

Označené tóny na klaviatuře tvoří:



půltón  
jinou vzdálenost  
celý tón

Toto je:



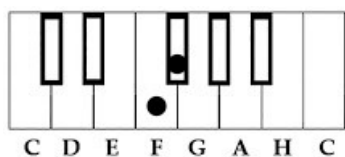
celý tón  
jiná vzdálenost  
půltón

Toto je:



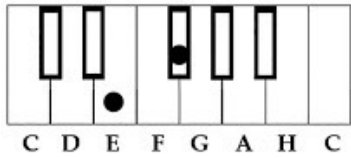
celý tón  
půltón  
jiná vzdálenost

Toto je:



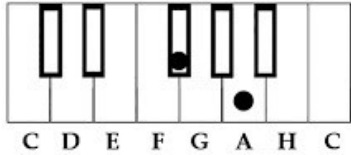
půltón  
jiná vzdálenost  
celý tón

Tato vzdálenost je:



jiná vzdálenost  
půltón  
celý tón

Toto je:



celý tón  
jiná vzdálenost  
půltón

Tyto noty tvoří:



půltón  
celý tón  
jinou vzdálenost

Tyto noty tvoří:



půltón  
celý tón  
jinou vzdálenost

Tyto noty tvoří:



půltón  
celý tón  
jinou vzdálenost

Tyto noty tvoří:



půltón  
celý tón  
jinou vzdálenost