

2. ročník / 1. čtvrtletí – Test 2

Jméno a příjmení:

Který křížek je čtvrtý v pořadí?

- gis
- cis
- dis
- eis
- ais

Která durová stupnice má 2 křížky v předznamenání?

- E dur
- D dur
- F dur
- A dur

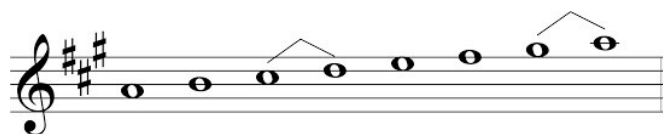
Kolik křížků má stupnice E dur?

- 0
- 1
- 2
- 3
- 4

V durové stupnici jsou dva půltóny:

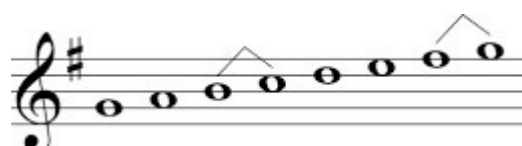
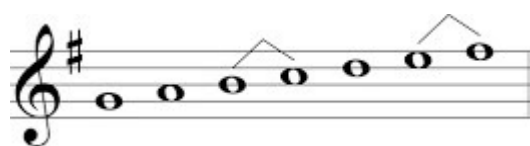
- mezi 3.- 4. a 7.- 8. stupněm
- mezi 2.- 3. a 7.- 8. stupněm
- mezi 1.- 2. a 7.- 8. stupněm
- mezi 1.- 2. a 3.- 4. stupněm

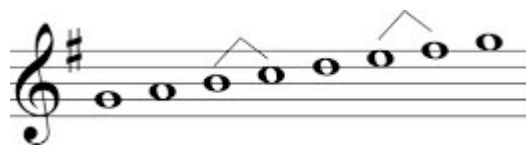
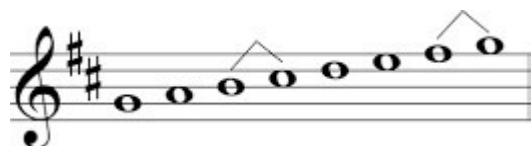
Která je to stupnice?



- A dur
- F dur
- G dur
- D dur

Označ stupnici G dur, která je správně:





Akord ve stupnici tvoří:

- první, třetí a pátý tón
- první, druhý a třetí tón
- první, třetí a čtvrtý tón

Která písnička začíná akordem?

- Ovčáci, čtveráci
- Kočka leze dírou
- Černé oči jděte spát

Označ akord G dur:



Které křížky jsou zapsané správně?



Jak se nazývá tato nota?



- ges1
- gis2
- ges2
- gis1

Když uvidíš v notách slovo "piano" (p) budeš hrát nebo zpívat:

silně
slabě
pomalu
rychle

Mezzo forte (mf) znamená:

zeslabovat
středně silně
středně slabě
zrychlovat

Co znamená v hudbě tato značka? Označ 2 správné odpovědi.



zeslabovat
decrescendo
středně silně
zesilovat
crescendo

Tenor je:

hluboký ženský hlas
vysoký mužský hlas
vysoký ženský hlas
hluboký mužský hlas

"Prima volta" je:

hezka písnička
repetice
druhý závěr při repetici
první závěr při repetici