

2. ročník / 2. čtvrtletí - Test 1

Jméno a příjmení:

Který křížek je šestý v pořadí?

dis
gis
cis
eis
ais

Která durová stupnice má 4 křížky v předznamenání?

E dur
A dur
D dur
F dur

Kolik křížků má stupnice A dur?

0
1
2
3
4

V durové stupnici jsou dva půltóny:

mezi 2.- 3. a 7.- 8. stupněm
mezi 1.- 2. a 7.- 8. stupněm
mezi 1.- 2. a 3.- 4. stupněm
mezi 3.- 4. a 7.- 8. stupněm

Akord ve stupnici tvoří:

první, třetí a šestý tón
první, druhý a třetí tón
první, pátý a šestý tón
první, třetí a pátý tón

Která písnička začíná akordem?

Ovčáci, čtveráci
Kočka leze dírou
Černé oči jděte spát

Které křížky jsou zapsané správně?

Který tón se nachází hned pod c1?

- h malé
- d1
- h1
- d malé

Který tón se nachází hned pod c3?

- h1
- h malé
- h2
- h3

Jak se nazývá tato nota?

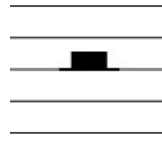
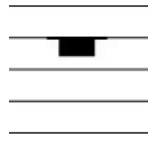
- ais1
- ais2
- as2
- gis2

Jak se nazývá tato nota?

- as malé
- as1
- b1
- h malé
- b malé

Označ pomlku celou:

Označ pomlku osminovou:



Mezzo forte (mf) znamená:

- zeslabovat
- středně silně
- středně slabě
- zrychlovat

Co znamená v hudbě tato značka? Označ 3 správné odpovědi.



- crescendo
- zesilovat
- zeslabovat
- diminuendo
- středně silně
- decrecendo