

2. ročník / 3. čtvrtletí - Test 1

Jméno a příjmení:

Která durová stupnice má 3 bé v předznamenání?

- Es dur
- F dur
- E dur
- A dur

Kolik béček má stupnice As dur?

- 0
- 1
- 2
- 3
- 4

Které béčko je třetí v pořadí?

- ais
- des
- ges
- as
- b

Které béčko je šesté v pořadí?

- des
- ces
- fes
- as
- ges
- es

Který tón se nachází pod c1?

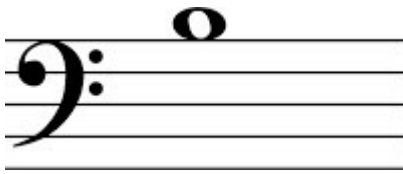
- d1
- h1
- H velké
- d malé
- h malé

Jaká je to nota?



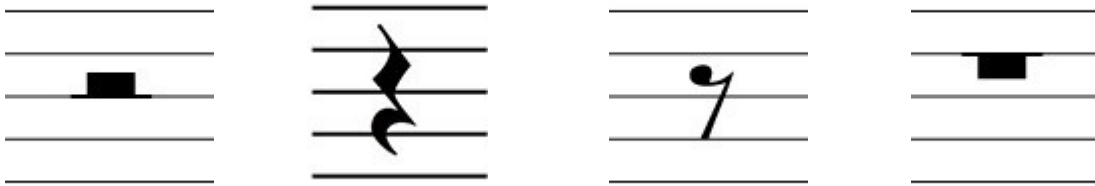
- d malé
- e malé
- c 2
- f malé
- e 1

Jaká je to nota?



- h malé
- g 2
- d 1
- a malé
- d malé

Označ pomlku půlovou:



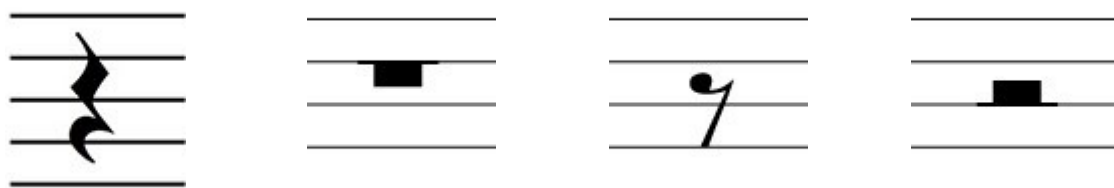
Kolik osminových not se vejde do celé noty?

- 1
- 2
- 4
- 8

Kolik šestnáctinových not se vejde do jedné čtvrtové noty?

- 1
- 8
- 4
- 2

Označ pomlku osminovou:



Na kolik dob je tento takt?



- na 3
- na 2
- na 4

Na kolik dob je tento takt?



- na 3
- na 4
- na 2