

## 2. ročník / 3. čtvrtletí - Test 2

Jméno a příjmení:

Která durová stupnice má 2 bé v předznamenání?

- As dur
- Es dur
- F dur
- B dur

V durové stupnici jsou dva půltóny:

- mezi 2.- 3. a 7.- 8. stupněm
- mezi 1.- 2. a 7.- 8. stupněm
- mezi 1.- 2. a 3.- 4. stupněm
- mezi 3.- 4. a 7.- 8. stupněm

Akord ve stupnici tvoří:

- první, třetí a pátý tón
- první, pátý a šestý tón
- první, třetí a šestý tón
- první, druhý a třetí tón

Co znamená andante?

- zrychlovat
- pomalů
- krokem
- mírně
- zpomalovat
- rychle

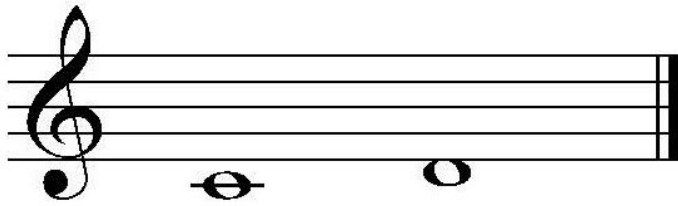
Které slovo označuje pomalé tempo?

- andante
- moderato
- adagio
- accelerando
- ritardando
- piano

Co znamená moderato?

- Vyberte
- pomalů
- mírně
- rychle
- krokem
- zrychlovat

Jaký je to interval?



sekunda  
kwarta  
prima  
tercie

Tercie je vzdálenost:

od prvního ke třetímu tónu  
od prvního k druhému tónu  
od prvního k sedmému tónu  
od prvního k pátému tónu

Prima je který interval?

d-d  
e-f  
c-e  
d-e

Písnička "Kočka leze dírou" začíná:

primou  
kvintou  
sekundou  
tercií  
kvartou

Písnička "Ovčáci, čtveráci" začíná:

Vyberte  
tercií  
sekundou  
kvartou  
kvintou

Jaký je to nástroj?



činely  
malý buben  
velký buben  
tympán

Jaký je to nástroj?



tympán  
činely  
velký buben  
malý buben

Jaký je to nástroj?



velký buben  
činely  
malý buben  
tympán

Pust' si začátek skladby. Který nástroj začíná?

tympán  
velký buben  
malý buben  
xylofon

M. Ravel – Bolero

[https://youtu.be/s\\_pSJOkmYBA](https://youtu.be/s_pSJOkmYBA)