

4. ročník / 1. čtvrtletí – Test 3

Jméno a příjmení:

Stupnice Fis dur má v předznamenání:

- 7 křížků
- 6 křížků
- 5 křížků
- 4 křížků

Která durová stupnice má 7 křížků?

.....

Dominanta je který stupeň ve stupnici?

- první
- třetí
- čtvrtý
- pátý

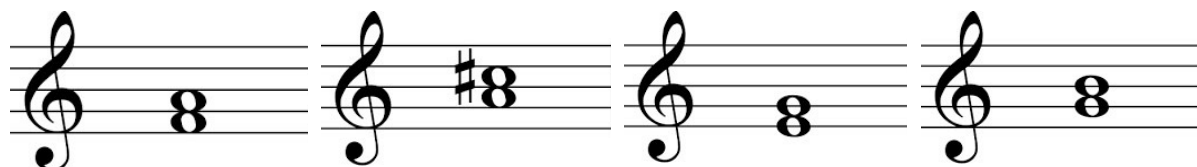
Subdominanta je který stupeň ve stupnici?

- první
- třetí
- čtvrtý
- pátý

Které intervaly jsou čisté?

- prima
- sekunda
- tercie
- kvarta
- kvinta
- sexta
- septima
- oktáva

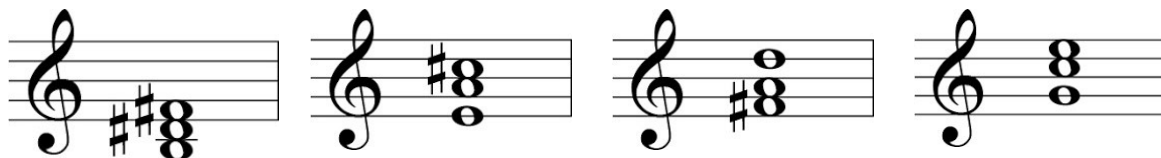
Označ všechny velké tercie:



První obrat kvintakordu se nazývá:

- sextakord
- kvintsextakord
- kvartakord
- kvartsextakord

Označ kvartsextakordy:



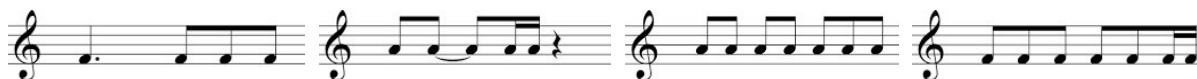
Označení alla breve udává takt (označ 2 možnosti):



Kolik osminových not se vejde do taktu pětičtvrt'ového (5/4)?

- 10
- 5
- 8
- 12

Označ takty šestiosminové (6/8):



Označ takty tříčtvrt'ové:



V kterých intervalech se ladí struny houslí?

- v oktávách
- v kvintách
- v kvartách
- v terciích

Kolik strun může mít kontrabas?

vždy 6 jako kytara

4 nebo 5

3 nebo 4

3 až 5

Poslechni si začátek nahrávky:

https://www.youtube.com/watch?v=K3He_GSvFzY&feature=emb_logo

Kdo složil tuto skladbu?

Johann Sebastian Bach

Antonio Vivaldi

Ludwig van Beethoven

Wolfgang Amadeus Mozart

A jak se tato skladba jmenuje?

Malá noční hudba

Čtvero ročních dob - Jaro

Čtvero ročních dob - Zima

Měsíční sonáta

Označ 3 pravdivá tvrzení:

Violoncello má 5 strun.

Na kontrabas nehrajeme pizzicato (drnkání prsty), protože hluboké struny nejsou slyšet.

Smyčcové nástroje mají duši.

V orchestru jsou obvykle dvě skupiny houslí.

Viola zní níž než housle.

Kalafuna se nanáší na struny smyčcových nástrojů aby nerezivěly.