

4. ročník / 2. čtvrtletí - Test 2

Jméno a příjmení:

Podívej se na klaviaturu. Tón cis1 zní stejně jako:



his malé
des1
cis2
dis1

Zní tón gis stejně jako as?

ano
ne

Notu eis zahraješ stejně jako:

ges
f
fis
e
fes

Tón disis zní stejně jako:

cisis
e
es
eis
f

Jsou tyto noty enharmonický záměnné (zní stejně)?



ano
ne

Označ enharmonicky záměnné noty:



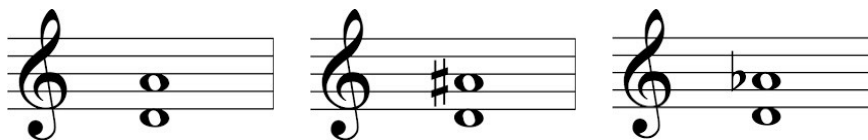
Jaká je kvarta?

- malá
- čistá
- velká

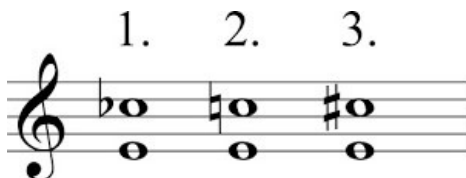
Jaká může být septima? Označ všechny odpovědi.

- čistá
- malá
- velká

Označ čistou kvintu.



Která sexta je velká?



- 1
- 2
- 3

Která sekunda je velká?



- 1
- 2
- 3

Co je to noneto?

- skladba pro 9 hudebníků
- skladba v devítidobém taktu
- interval - vzdálenost 9 tónů
- no-net - když nefungují internetové stránky

V septetu se sejde kolik muzikantu?

10

8

7

6

Jak se nazývá takový soubor?



houslové trio
strunné kvarteto
smyčcové kvarteto
kvartetní soubor

Pusť si nahrávku. Jaký soubor hraje? Napiš jedno slovo.

https://www.youtube.com/watch?v=nB7qN_oZ-Jw&feature=emb_logo

.....