

# 4. ročník / 3. čtvrtletí - Test 1

Jméno a příjmení:

Stupnice Des dur má v předznamenání:

- 5 bé
- 6 bé
- 7 bé
- 4 bé

Která durová stupnice má 6 béček?

.....

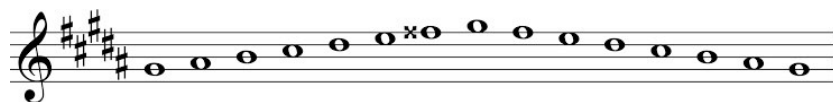
Jaký je čtvrtý tón stupnice Es dur?

.....

Který tón NEpatří do As dur?

- b
- c
- d
- es
- f

Která je to stupnice?

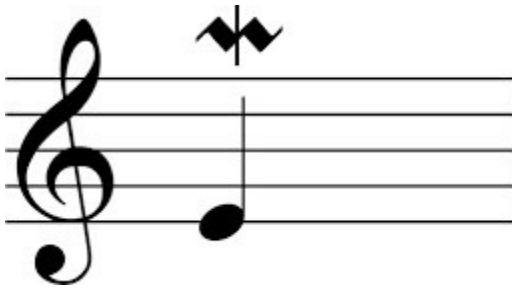


- g moll harmonická
- g moll melodická
- G dur
- H dur
- gis moll harmonická
- gis moll melodická

Označ VŠECHNY melodické ozdoby. Nenech se nachytat :-)

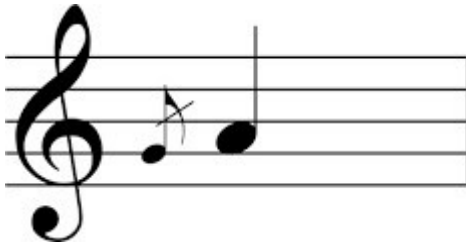


Jak se nazývá tato ozdoba?



náraz  
trylek  
nátryl  
obal

Co je to?



náraz  
přiraz  
odraz  
nátryl

Označ nátryl:



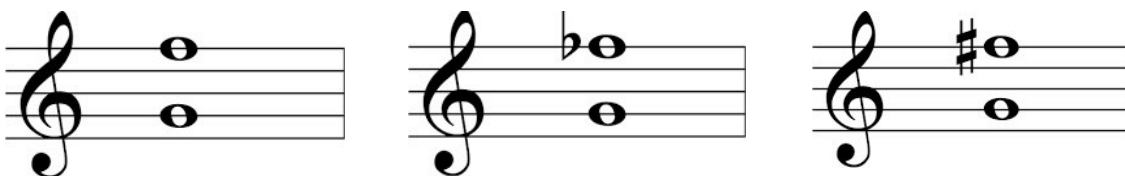
Jaká je oktáva?

malá  
velká  
čistá

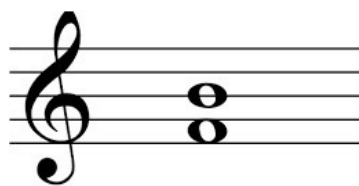
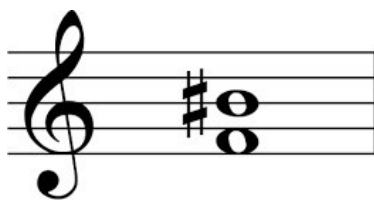
Jaká může být sexta? Označ všechny odpovědi.

čistá  
velká  
malá

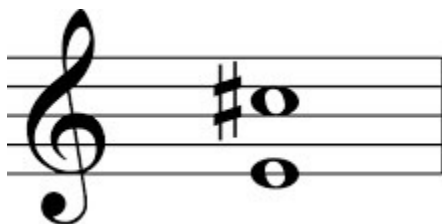
Označ velkou septimu:



Která kvarta je čistá?

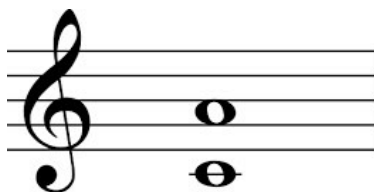


Jaký je to interval?

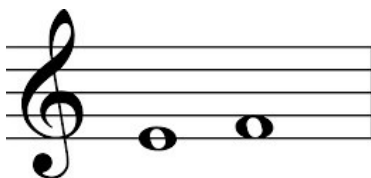


- zvětšená sexta
- velká sexta
- velká septima
- čistá sexta
- malá septima

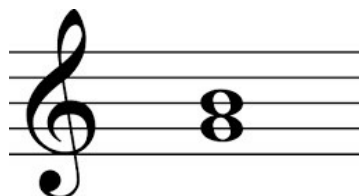
Který interval NENÍ správně?



v. 6



v. 2



v. 3